

Strumenti per tracciatura tubi,
Pipeline cover



ART.LA2020600 - COPERTA ANTICALORE WELD



Coperta anticalore in fibra di vetro, trama medio larga, Spessore 2mm, peso 1155g/m². Colore sabbia. Temperatura di servizio 450°C, limite 600°C.

Dim./cm. 200x200. (su ordinazione anche rotoli)

NORMA: EN4102-1, DIN EN 13501-1,

Imballo: 1/1.

ART.LARM - PIPELINE COVER



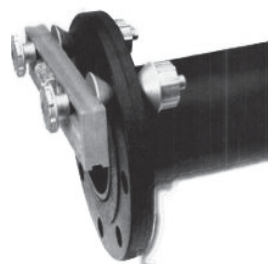
Copertura speciale di protezione per il raffreddamento controllato delle saldature dei tubi. Previene dagli shock termici e protegge da agenti esterni il cordone di saldatura. Sistema di aggancio e sgancio rapido con cinghia e fibbia di fissaggio. Rivestito esternamente in poliuretano idrorepellente, tessuto interno resistente fino a 600°C. Larghezza standard 300mm, diametri variabili da 200 fino a 1400mm. **Imballo:** 1/1.

ART.LA.J188. COMPASSO "RADIUS MARKER"



Molto pratico e versatile interamente in alluminio. Ha uno snodo frizionato per mantenere rigidità e stabilità nelle lavorazioni; leggero e maneggevole, pratico e facilmente riponibile in tasca. Traccia il diametro tramite un gessetto di steatite (incluso). Quattro compassi per marcare diametri fino a 2 metri (20 cm., 50 cm., 60 cm., 100 cm.).

Imballo: 1 pz.



ART.LA.J1904 LIVELLA UNIVERSALE

E' dotata di un goniometro con bolla regolabile a 360° che assicura un perfetto allineamento. Consente di impostare il grado di inclinazione desiderato e di allineare perfettamente flange forate. Due magneti dalla portata di 0,8 kg., assicurano una forte tenuta su tutte le superfici ferrose, putrelle e travi. Cio' significa operare con le mani libere ed avere un aiuto in situazioni difficili. La livella viene fornita con due bulloni, due dadi, e due separatori conici auto livellanti. Per la loro forma sono adatti ad ogni tipo di foro da 5,6 cm. e 20 cm., permettono di orientare le flange per ogni differente misura del tubo.

Imballo: 1 pz.

ART.LA.J1856..70 MISURATORE A FASCIA "WRAP - A - ROUND"



Misuratore a fascia indispensabile per determinare gli angoli di taglio dei tubi o per tagli netti trasversali. Costruito in materiale flessibile con ottima resistenza a calore e al freddo, disponibile in 5 misure, grigio fino a 288°C, nero in 6 misure fino a 177°C. Disponibile in diversi diametri. Ogni fascia è stampata con una riga in pollici, un rilevatore di gradi, un tracciante di tangenti ed altri utili misuratori.

Imballo: 1 pz.

ART.LA.J1880 INCISORE CENTRALE "CENTERING HEAD JUMBO"



L'incisore centrale è utilizzato per tubi a partire da diametro di cm. 2,5 e oltre. Nell'incisore è inserita un'asta regolabile di battuta e un goniometro con bolla. Dopo averla estratta fino al punto di arresto e dopo aver posto in bolla l'incisore, si rilascia l'asta facendo forza sulla molla di bloccaggio. La pressione esercitata sull'asta colpirà con forza il tubo marcando il centro.

Imballo: 1 pz.